

# Im Spreewald zu Hause

APRIL 2022  
#46



SEITE 4

## Radrouten um Lübbenau

- 03** Vertreter-Nachwahl am 1. Mai 2022
- 08** Baubeginn ist absehbar für das "Komfortwohnen am Delphinbad"
- 10** Lübbenau könnte zum "Coworking-Hotspot" werden





# Editorial

Liebe Leserinnen und Leser, liebe Mitglieder,

das Leid, das durch den Krieg in der Ukraine entstanden ist, macht uns alle fassungslos. Etwas Trost spenden dabei gleichwohl die immense Hilfsbereitschaft und Solidarität für die Geflüchteten aus der Ukraine. Bei uns in Lübbenau/Spreewald gab es hierzu mehrere gute Gespräche zwischen Stadtverwaltung, Wohnungsunternehmen, Wohlfahrtsverbänden und Zivilgesellschaft. Und auch hier zeigt sich eine besondere Qualität, die unsere Spreewaldstadt in den letzten Jahrzehnten so vorangebracht hat: Alle Akteure ziehen an einem Strang. Auf diese Weise gelingt es uns, schnelle und zielgerichtete Hilfe für hier ankommende Menschen zu leisten. Als Genossenschaft haben wir zwei vollmöblierte und eingerichtete Wohnungen bereitgestellt. Besonders freut es uns, dass auch die Initiative "Buntes Lübbenau" ihren wichtigen Beitrag leistet.

Doch auch in diesen schwierigen Zeiten wollen wir den Blick nach vorn richten: In Lübbenau/Spreewald laufen Planungen für einen modernen Coworking-Space und auch der Baubeginn bei unserem Umbauprojekt "Komfortwohnen am Delphinbad" ist nunmehr absehbar. Generell haben wir in diesem Jahr viel vor. Es stehen Fassadensanierungen, Dachsanierungen, Aufzugseinbauten und Leitungserneuerungen an. Wir investieren wieder viel Geld für eine hohe Wohnqualität. Das kommt unseren Mitgliedern aber auch unserer Stadt insgesamt zugute. Worauf wir bei der Renovierung unserer Wohnungen besonders Wert legen, zeigen wir Ihnen in dieser Ausgabe unseres Magazins. Außerdem findet am 01.05.2022 die Wahl von Ersatzkandidaten für unsere Vertreterversammlung statt. Wir haben erfreulicherweise viele neue Gesichter, die sich ehrenamtlich zur Wahl stellen. Nun sind alle Mitglieder aufgerufen, sich an dieser wichtigen Wahl zu beteiligen.

Wir wünschen Ihnen ein frohes Osterfest, Gesundheit und einen optimistischen Blick in die Zukunft. Genießen Sie den Frühling und bleiben Sie uns gewogen.

## Ihr GWG-Vorstand

Holger Siebert und Andreas Rißka



## Inhalt

Radrouten um Lübbenau	04
Ausflugsziel Bauernküche Göritz	06
Baubeginn ist absehbar	08
Lübbenau könnte zum "Coworking-Hotspot" werden	10
Mit Liebe zum Detail!	12
Genossenschaftliches Wohnen noch bekannter machen	14
Events	16
Preisrätsel	19

## Impressum

### Herausgeber

Gemeinschaftliche Wohnungsbaugenossenschaft  
der Spreewaldstadt Lübbenau eG  
Straße der Einheit 20a, 03222 Lübbenau/Spreewald  
ViSdP: Vorstand GWG Lübbenau,  
Holger Siebert und Andreas Rißka

### Redaktion

NETPR – Strategisches Immobilienmarketing  
Am Dorfgraben 14, 14778 Beetzsee  
Telefon: (033836) 40881, www.netpr.de

**Bildquellen** shutterstock (6), GWG (8), NETPR (24), Bunte Bühne,  
Museum OSL, Spreeweltenbad, T. Pöschel, Rochus Graf zu Lynar



# Vertreter-Nachwahl am 1. Mai

## Alle Mitglieder, die sich beteiligen, erhalten ein kleines Präsent

Am Sonntag, den 1. Mai, von 9:30-16:00 Uhr, wird die GWG Lübbenau eine Nachwahl von Ersatzvertretern an der Wahlurne durchführen. Die Bekanntmachung dazu erfolgte durch eine postalische Information an alle Mitglieder mit den entsprechenden Daten, Fristen und Unterlagen. Zudem wurde die Bekanntmachung zur Nachwahl in den Geschäftsräumen der Genossenschaft ausgelegt und auf der Internetseite veröffentlicht.

### Nur noch ein Ersatzvertreter

Notwendig ist die Nachwahl, weil durch Ausscheiden aus der Genossenschaft, Tod und Mandatsniederlegung acht der ursprünglichen Ersatzvertreter mittlerweile als ordentliche Vertreter nachgerückt sind. Somit steht gegenwärtig nur noch ein Ersatzvertreter zur Verfügung. Da davon auszugehen ist, dass bis zum Ende der Wahlperiode in 2023 weitere Vertreter/-innen ausscheiden werden, würde die gesetzliche Mindestanzahl von 50 Vertreter/-innen unterschritten werden, da keine gewählten Ersatzvertreter/-innen zum Nachrücken mehr zur Verfügung stünden.

Dies hätte zur Folge, dass die Vertreterversammlung nicht mehr beschlussfähig wäre und unverzüglich Neuwahlen gem. § 31 Abs. 8 der Satzung durchzuführen wären. In solchen Fällen ist eine Nachwahl möglich.

### Über 40 Mitglieder sind angefragt worden

Wahllokal wird der Geschäftssitz der GWG in der Straße der Einheit 20a sein. Das Geschäftsgebäude ist zentral gelegen und barrierefrei zugänglich. Die Mitglieder erhalten im Wahllokal einen Stimmzettel für ihren jeweiligen Wahlbezirk, in dem sie wohnen. Seitens der Genossenschaft sind über 40 Mitglieder angefragt worden, ob sie sich als Kandidat/-in für dieses Ehrenamt zur Verfügung stellen würden. 15 von ihnen haben dem zugestimmt.

Diese Nachwahl ist für die Handlungsfähigkeit der Genossenschaft sehr wichtig. Für alle Mitglieder, die den Weg ins Wahllokal finden, wird es darum auch ein kleines Präsent geben.





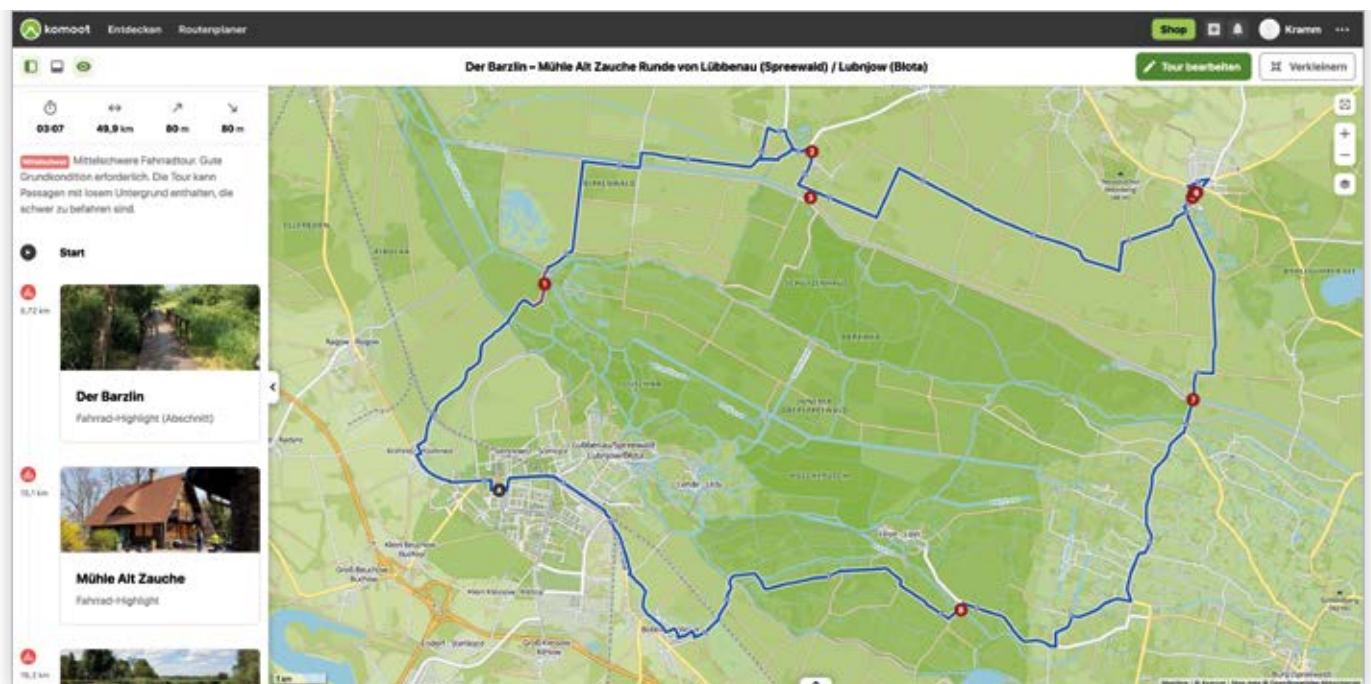
# Radrouten um Lübbenau

## Tourenplanung mit der App "Komoot"

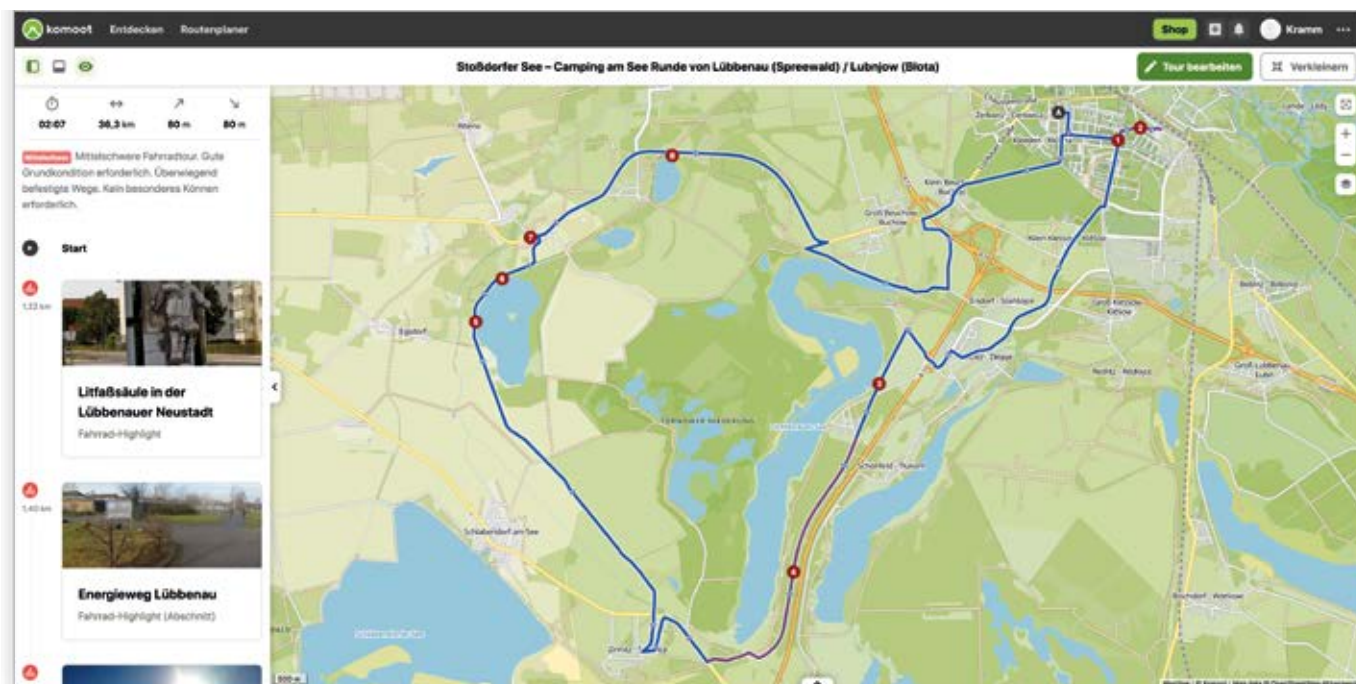
Die Region um Lübbenau mit dem Fahrrad zu erkunden, ist eine herrliche Sache. Am spannendsten sind dabei immer wieder neue Routen, die man noch nicht kennt. Perfekte Hilfe dabei bieten Routenplaner und Navigationsapps. Eine oft genutzte Variante ist die App Komoot. Das Unternehmen mit Sitz in Potsdam bietet einen Routenplaner, eine Navigations-App und eine Schnittstelle zu klassischen Fahrrad-Navigationsgeräten. Und das Beste: Komoot selbst ist kostenlos. Alles, was man benötigt, ist ein PC für die Routenplanung und ein Smartphone für die GPS-Navigation. Natürlich kann man sich die Route auch ausdrucken und ohne Smartphone fahren.

### Smartphone als Navigationsgerät

Das Herunterladen der App für Android Smartphones oder iOS-iPhones geht schnell und einfach. Nach der obligatorischen Registrierung mit Namen und E-Mail-Adresse kann man schon loslegen. Wichtig ist die Voreinstellung, ob man eher der Asphalt-Fahrer, der Schotterweg-Fahrer oder der Singletrail-Fahrer ist, denn die Tourenvorschläge richten sich genau danach. Die Touren selbst stammen von anderen Komoot-Mitgliedern, die ein ähnliches Fahrprofil haben.







Beide Tourenvorschläge starten und enden in der Lübbenauer Dr.-Albert-Schweitzer-Straße. Die linke dauert rund drei und die rechte rund zwei Stunden reine Fahrtzeit. Ein wenig Kondition ist dafür empfehlenswert. Die Zahlen auf der Karte verdeutlichen die Routen-Highlights als Vorschau in Bildern, in der Reihenfolge, wie Sie diese später erleben werden.

### Die eigene Heimatregion gibt es kostenlos

Selbst in der kostenlosen Version funktioniert das mit allen Karten. Doch die permanente Online-Navigation verbraucht Datenvolumen und kostet Strom. Eine Voraussetzung für das Funktionieren der App ist eine ausreichende Netzabdeckung in der freien Natur. Da ist es von großem Vorteil, dass man das gesamte Kartenmaterial auch auf sein Handy herunterladen kann. Die eigene Heimatregion gibt es kostenlos. Das Kartenmaterial der gesamten Welt wird immer mal wieder vergünstigt für 19,99 Euro angeboten.

### Tourenplanung nach eigenen Wünschen

Schnell ist am PC eine individuelle Tour geplant, die genau nach Entfernung, Wegeart und Schwierigkeit angepasst werden kann. Die Tour wird abgespeichert und ist unter „Geplante Touren“ auf dem Smartphone sichtbar. Man sollte nur noch daran denken, die Tour als „Offline verfügbar“ anzuklicken. Dann funktioniert die Navigation auch ohne Handynet. Die Navigation kann über das Display erfolgen – was aber Strom verbraucht – oder akustisch per Sprachausgabe. Das Navi meldet sich dann „Turn-by-Turn“, also an den Punkten, an denen abgelenkt werden muss.

### Weitere Infos finden Sie unter:

[www.komoot.de](http://www.komoot.de)  
[www.outdooractive.com](http://www.outdooractive.com)  
[www.bikemap.net](http://www.bikemap.net)

### Community wächst stetig

Jede Tour wird automatisch aufgenommen, so dass man einen Vergleich zwischen „Geplanter“ und „Gefahrener“ Tour hat. Die gefahrene Tour kann anschließend auf dem PC zu Hause nachgearbeitet, und die Fotos, die man unterwegs gemacht hat, können als „Highlights“ eingefügt werden. Wenn als Profil-Einstellungen nicht „Privat“ gewählt wurde, wird die Tour anderen Komoot-Mitgliedern gezeigt, die dann wiederum die Tour bewerten. So hat sich im Laufe der Jahre eine Community gebildet.

### Fazit

Wer gern immer wieder neue Radrouten um Lübbenau oder sogar in die umliegende Region sucht, ist mit den genannten Apps bestens beraten. Hier wächst das Angebot wöchentlich und wird durch engagierte Radfahrer selbst erstellt. So sind bereits eine Vielzahl von neuen Routen im System, sogar mit allen Sehenswürdigkeiten und möglichen Pausenstationen. Auch viele, die man selbst nie versucht hätte. Und man erfährt vorher die genaue Routenlänge, die mögliche Fahrtzeit, die Beschaffenheit der Strecke und bekommt Infos zu Besonderheiten wie Stufen. Das macht schon vor der Abfahrt Spaß!



## Ausflugsziel Bauernküche Göritz

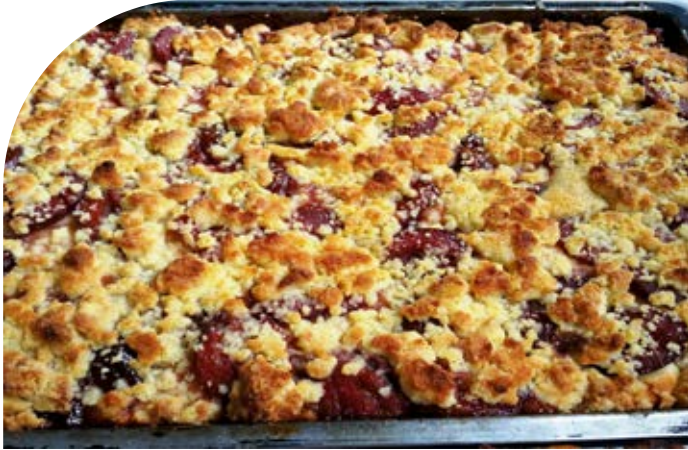
Jetzt wo der Frühling da ist und die Temperaturen immer wärmer werden, bieten Radtouren in die Umgebung eine schöne Abwechslung. Und wenn die Spargelsaison begonnen hat, sogar einen triftigen Grund.

Die Bauernküche Göritz bei Vetschau liegt nur rund 13 Kilometer mit dem Rad entfernt, also eine gemütliche Stunde hin und eine wieder zurück. Und die vielen leckeren Dinge dort, sind immer ein Grund mal wieder vorbeizuschauen: Wie zum Beispiel für regionalen Spargel mit Schnitzel oder Schinken, Spargelaufauf oder auch Spargelsuppe. Natürlich kann man den Spargel auch mitnehmen. Auch wer keinen mag, findet in der täglich wechselnden Karte eine andere Leckerei.

Auf der Website [www.die-spreewaldbauern.de](http://www.die-spreewaldbauern.de), ist jeden Tag ab 8 Uhr der neue Speiseplan zu finden. Wer lieber Kaffee trinken möchte, wird täglich mit frisch gebackenem Kuchen vom Blech in vielen Varianten überrascht. Eine professionelle Kaffeemaschine ermöglicht dazu die jeweils passende Kaffeekreation, natürlich auch "to go". Im Hof lassen sich dann beim Genuss der Köstlichkeiten auch die historischen Traktoren bestaunen, die nun wieder aufgestellt wurden. Groß und Klein staunen immer wieder, wie das so früher doch funktioniert hat. Die Kleinen können auch auf dem Spielplatz toben und selbst "Treckerfahrer" sein, falls sie doch mit dem Auto fahren wollen. So hat jeder seinen Spaß und sein Ziel.







Im Angebot des Hofladens sind in diesem Jahr die Töpferwaren aus Crinitz neu hinzugekommen. Ansonsten ist das Angebot regionaler Produkte wirklich umfangreich wie der KOAL-Senf, Wurst von den Vetschauer Fleischwaren sowie von der Fleischerei Trogisch, Bauern-Knacker aus Burg, Schafskäse und natürlich frische Eier.

#### Öffnungszeiten Restaurant:

Montag bis Freitag von 08.00 bis 14.00 Uhr

#### Öffnungszeiten Hofladen (auch Kaffee + Kuchen):

Montag bis Freitag von 08.00 bis 17.00 Uhr  
Samstag von 08.00 bis 15.00 Uhr

GA Göritzer Agrar GmbH  
Mühlenweg 8  
03226 Vetschau OT Göritz

[www.die-spreewaldbauern.de](http://www.die-spreewaldbauern.de)







# Baubeginn ist absehbar für das "Komfortwohnen am Delphinbad"

Bei der entstehenden GWG-Komfortwohnanlage am Delphinbad, in der Werner-Seelenbinder-Straße 14-16 und der Richard-Wagner-Straße 56-59, konnte im März das notwendige Umzugsmanagement erfolgreich abgeschlossen werden. Das heißt im Einzelnen, dass die Wohnungen, in denen Grundrisse verändert werden, zunächst freigezogen werden mussten. Die betroffenen Mitglieder haben gleichwertigen Ersatzwohnraum erhalten und die GWG hat den Umzug organisatorisch und finanziell begleitet.



**68 Wohnungen,  
davon 14 barrierefrei**



**5 Aufzüge  
und 2 Rampen**



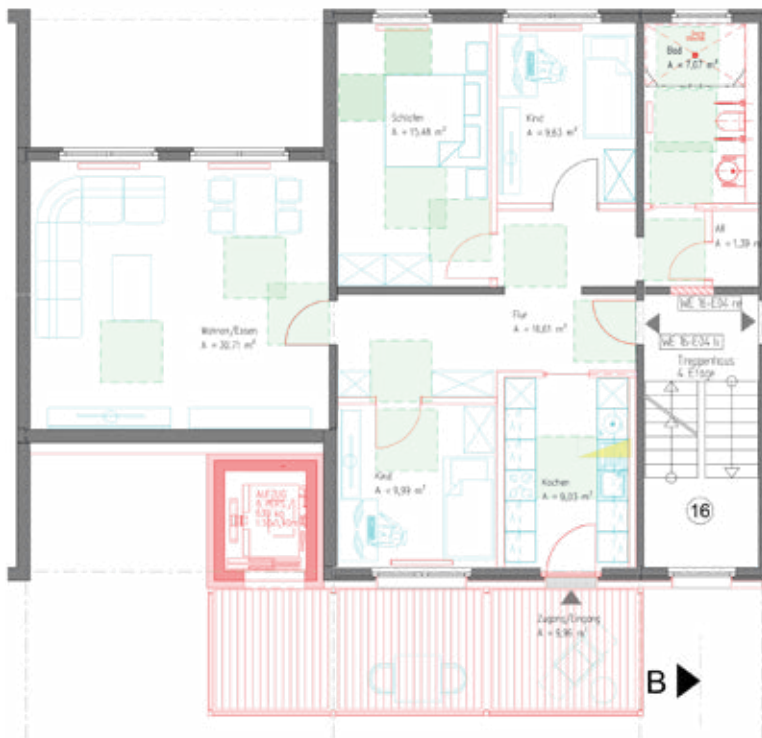
**68 Parkplätze**



**8.000.000 EUR  
Investitionsvolumen**







**Beispielhafte 4-Raum-Wohnung mit 110 m<sup>2</sup> Wohnfläche in der Werner-Seelenbinder-Straße 16, Obergeschoss**

**Infostand vor Ort am 14. Mai**

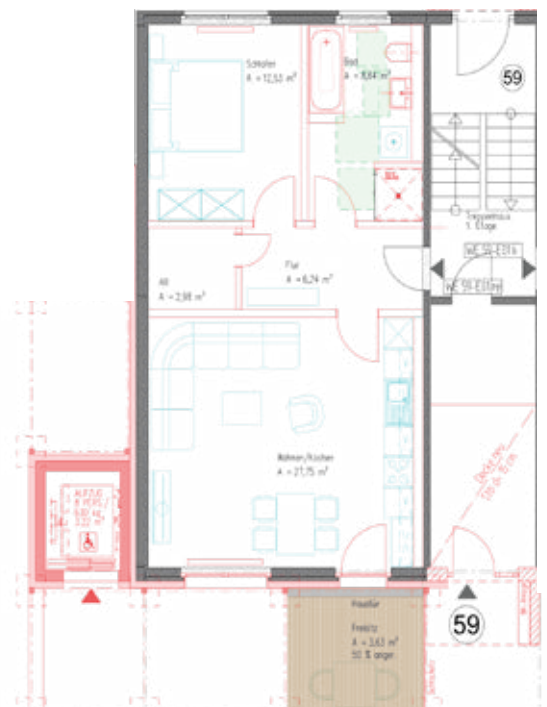
Aus den vormals 80 Wohnungen werden durch Grundrissveränderungen 68 Komfortwohnungen geschaffen, von denen 14 barrierefrei nach DIN sein werden. So wird ein Wohnungsmix mit 1-5 Raum-Wohnungen und Wohnflächen zwischen 30-140 Quadratmetern für unterschiedliche Wohnbedürfnisse entstehen. Das Erdgeschoss wird durch Rampen auf zwei Gebäudeseiten barrierefrei zugänglich sein und 5 Aufzüge werden den Weg nach oben entspannt gestalten. Zudem wird jede Wohnung über einen privaten Außenbereich, wie eine Terrasse oder einen Balkon verfügen. Die Fassade wird im Bereich der großen Aufzugstürme teilweise neu gedämmt und mit einem Anstrich versehen, der farblich in Anlehnung an die benachbarte Schule sowie die Wohnhäuser gestaltet sein wird. Auch die Außenanlagen werden vollständig erneuert und Carports, einen Spielplatz, ein Fahrradhaus und in Kooperation mit der SÜLL auch Elektroladesäulen beinhalten. Für das Projekt mit einem Investitionsvolumen von rund 8.000.000 EUR wurden keine öffentlichen Fördermittel in Anspruch genommen.

Zum "Tag der Städtebauförderung" am 14. Mai wird die GWG mit einem Infostand vor Ort Interessierten das Projekt vorstellen.

**Teilbaugenehmigung im Mai**

Nachdem der Bauantrag im August 2021 bei der Bauaufsichtsbehörde des Landkreises Oberspreewald-Lausitz eingereicht wurde, läuft derzeit die Genehmigungsplanung nach HOAI mit dem Architekturbüro MKS Architekten-Ingenieure GmbH. Für spätestens Mai ist eine Teilbaugenehmigung in Aussicht gestellt worden, mit der bereits der Abbruch und die Entkernung der alten Wände, Leitungen und Fliesen beginnen kann. Diese Leistungen sind bereits vergeben worden. Knackpunkt der letzten Monate waren die nachzuweisenden eigenen Parkplätze. Deswegen hat die GWG das Grundstück mit den Parkplätzen vor dem Gebäude Ende März von der Stadt erworben. Vormals öffentliche Parkplätze sind nun Eigentum der GWG. Im Objekt ist auch ein Baustellenbüro eingerichtet worden, das als zentrale Anlaufstelle und für die Bauberatungen dienen wird.

Die grauen Linien sind Bestand, die roten Linien und Flächen stellen die Veränderungen und Anbauten dar und die grünen Flächen visualisieren die barrierefreien Bewegungsflächen.



**Beispielhafte 2-Raum-Wohnung mit 62 m<sup>2</sup> Wohnfläche in der Richard-Wagner-Straße 59, Erdgeschoss**





# Lübbenau könnte zum "Coworking-Hotspot" werden

*Auf dem zukünftigen 6600 Quadratmeter großen Areal neben der Bunten Bühne, in der Güterbahnhofstraße plant die Stadt Lübbenau die Errichtung eines Neubaus mit Platz für rund 150 Coworking-Arbeitsplätze. Die Realisierung des Pilotprojektes wird rund 25 Millionen Euro kosten, die wiederum zu 90 Prozent aus dem Strukturmittel-Fond gefördert werden sollen.*

## **Mehr als 7 Prozent der Mitarbeiter pendeln ein**

Initiator ist die Berliner Wirtschaftsförderungsgesellschaft Wista, welche in Berlin-Adlershof einen komplett ausgelasteten Technologiepark mit 22.000 Mitarbeitern betreibt und dringend nach weiteren Standorten auf der Achse Berlin – Cottbus sucht. Eine Studie der Wista zu Folge sollen bereits jetzt mehr als 7 Prozent der Mitarbeiter aus der Lausitz-Region einpendeln. Nachdem Lübben das Projekt überraschenderweise abgelehnt hat, will die Lübbenauer Stadtverwaltung nun zügig die Chance ergreifen und zum „Coworking-Hotspot“ der Lausitz werden.





### Wie funktioniert eine Coworking Space?

Beim Coworking findet man sich im sogenannten Co-working Space zusammen und kann dort seinen Arbeitsplatz für eine ganz bestimmte Zeit, auch nur für Stunden, buchen. Oft an 7 Tagen in der Woche und rund um die Uhr. Schnelles Internet, ein Drucker, ein Schreibtisch mit Stuhl und Kaffee sind die wichtigsten Bedingungen dafür. Die Räumlichkeiten sprechen meist junge und kreative Leute an und was nur wie ein Großraumbüro aussieht, ist ein kreativer Schmelztiigel. Durch die Gemeinschaft mit anderen Menschen, die teilweise aus komplett anderen Branchen kommen, entstehen meist neue Ideen und Lösungsansätze. Ob in der Kaffeepause oder beim AfterWork-Bier – man kommt ins Gespräch, findet neue Impulse oder vielleicht sogar neue Geschäftspartner.

### Stadtverordnete stehen hinter dem Projekt

Stadtverwaltung und Wista halten den Standort in Gleisnähe für gut geeignet und viele Stadtverordnete stehen hinter dem Projekt. Ein „spannendes Projekt“, sagte der Ausschussvorsitzende Jeremy Scheibe (SPD), und bei 90 Prozent Förderquote „begrüßenswert“. Das Angebot passe in eine moderne Arbeitswelt, in der sich Arbeitnehmer zunehmend flexibel zeigen müssen was Arbeitszeit und -ort betrifft. „Sehr gut vorstellen“ kann sich Coworking-Spaces in Lübbenau auch Friedemann Garve (Grüne), auch der Zeitpunkt sei gut. Der Sozialarbeiter kenne den Technologiepark Adlershof und habe gute Erfahrungen dort gemacht. Manfred Quinte, sachkundiger Einwohner im städtischen Bauausschuss, sagte, das Angebot gehe „genau in die richtige Richtung“. Lübbenau sollte zupacken und das Projekt realisieren.



Teil-Visualisierungen  
des GWG-Projektes "Turbine"

### Junger und kreativer GWG-Wohnraum

Ein Coworking-Standort mit bis zu 150 Plätzen wird natürlich wie ein Motor Lübbenaus Wirtschaft ankurbeln, denn neben dem Arbeiten wollen die Kreativen auch Essen, ihre Freizeit genießen und natürlich auch Wohnen. Genau passend zum Bedarf ist in dieser Hinsicht das von der GWG entwickelte Projekt "Turbine". Hier sind, angekoppelt an das alte "Turbine-Gebäude", Wohnungen mit adaptiven Gäste- oder Arbeitszimmern geplant. Im Zentrum wird der Objektbestand als gemeinsamer Kommunikationsraum stehen.



© Architekt Thomas Wusch





## Mit Liebe zum Detail!

Die GWG-Ausstattungsqualität ist in den letzten Jahren immer weiter verbessert worden. Das gesamte Team hat intensiv daran gearbeitet und die Bilder belegen dies eindrucksvoll. Generell werden alle Wohnungen an Neumietern in einem bezugsfertigen Zustand übergeben und noch vor der Übergabe durch ein Reinigungsunternehmen professionell gesäubert.

Die Ausstattungen sind auf einem hohen Niveau, ohne die Kosten hoch zu treiben. Fußböden werden als Planken verlegt, um eventuelle Reparaturen gezielt realisieren zu können und unter den Fußböden sorgt Trittschalldämmung für einen angenehmen Gang und einen sehr geringen Geräuschpegel.

Wandfliesen sind meist hell und werden so auch in der Küche verbaut. Fußbodenfliesen werden in dunkel gehalten und ergeben so eine komfortable Atmosphäre. Die GWG nutzt langlebige sowie hochwertige Materialien und achtet auch auf eine entsprechende Nachlieferbarkeit. In den Erdgeschossen werden vermehrt bodengleiche Duschen eingebaut, da die Umsetzung dort kostengünstig möglich ist. Alle Arbeiten werden von lokalen Handwerksbetrieben realisiert, die langjährige und zuverlässige GWG-Partner sind.

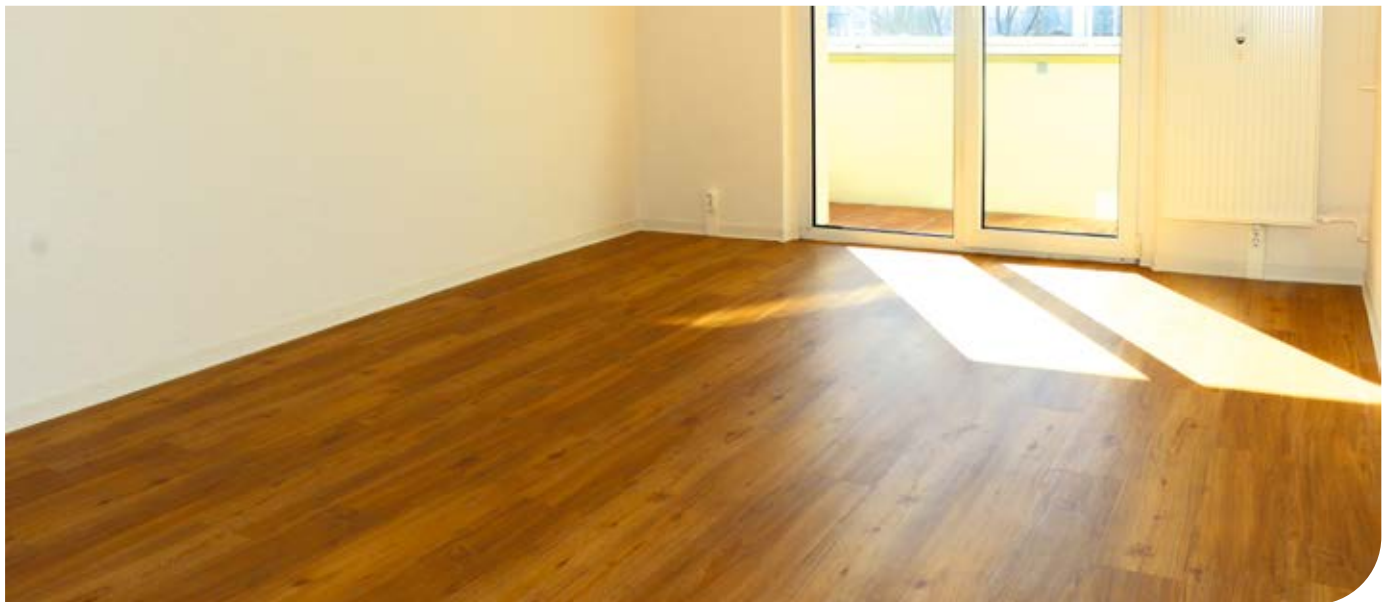






Weißer Türen, weiße Sockelleisten und weiße Fensterbänke harmonieren wunderbar mit den Fußböden in Eiche dunkel.

Diese helle und funktionale Duschlösung wird in den Bädern immer häufiger bevorzugt. Sie bringt insgesamt mehr Platz.



### GWG Lübbenau eG

Straße der Einheit 20a  
03222 Lübbenau/Spreewald

### Wohnungswesen:

Herr Brendel: 03542 8926-23  
Frau Fischer: 03542 8926-13  
Frau Nopper: 03542 8926-18

### Geschäftszeiten:

Mo u. Mi: 08:00–16:00 Uhr  
Di u. Do: 08:00–18:00 Uhr  
Fr: 08:00–13:00 Uhr

### Sprechzeiten:

Di u. Do: 09:00–12:00 Uhr  
14:00–18:00 Uhr  
und nach Vereinbarung



Service-Telefon 0800 8926100  
[www.gwg-luebbenau.de](http://www.gwg-luebbenau.de)

WhatsApp 0179 9058208  
GWG-Security 0157 50113532





# Genossenschaftliches Wohnen noch bekannter machen

Mit der neuen Werbung an zwei Linienbussen seit Anfang des Jahres, beteiligt sich auch die GWG an der deutschlandweiten Marketinginitiative der Wohnungsbaugenossenschaften. Ziel ist es, mit gleichen Motiven die Ideen des genossenschaftlichen Wohnens im gesamten Bundesgebiet noch bekannter zu machen.

## Bundesweit über 400 Genossenschaften

Vor mehr als zehn Jahren haben sich mehrere Wohnungsbaugenossenschaften zu gemeinsamem Marketing entschlossen und die „Marketinginitiative der Wohnungsbaugenossenschaften Deutschland e.V.“ gegründet, zu deren ehrenamtlichen Vorstand auch GWG-Vorstandssprecher Holger Siebert gehört. Bundesweit über 400 Genossenschaften, die zusammen mehr als 800 000 Wohnungen und über eine Million Mitglieder haben sind Mitglied in der Initiative mit dem prägnanten „Klötzchen-Logo“.

## Bereits seit Mitte des 19. Jahrhunderts

Wohnungsbaugenossenschaften gibt es in Deutschland bereits seit Mitte des 19. Jahrhunderts und genossenschaftliches Wohnen gehört seit jeher zu den fairsten und sichersten Wohnarten, die es gibt. Neben der demokratischen Organisationsform zeichnet nicht-gewinnorientiertes Wirtschaften die Form der Genossenschaft aus. Erwirtschaftete Überschüsse werden in die Erhaltung und Modernisierung der Bestände, in den Neubau und in den Ausbau der Serviceangebote investiert. Mitglieder wohnen bezahlbar und sicher - also die besten Argumente in einer Zeit der steigenden Mieten und Kosten!



Der neue Reiseführer ist ab sofort am Geschäftssitz der GWG erhältlich.

In den vergangenen beiden Jahren musste die seit vielen Jahren „gemeinsam“ durchgeführte Frühjahrsputzaktion der LÜBBENAUBRÜCKE aufgrund der Einschränkungen im Zusammenhang mit der Corona-Pandemie abgesagt werden. Stattdessen galt der Aufruf, dass jeder individuell und in Eigenregie die Putzinitiative unterstützen kann. In diesem Jahr hatten die Initiatoren von der Stadtverwaltung, der WIS und der GWG aufgerufen, den Frühjahrsputz wieder als Gemeinschaftsaktion, unter Einhaltung der zu diesem Zeitpunkt geltenden Abstand- und Hygieneregeln, durchzuführen.

Am 25. und 26. März sind auch Viele dem Aufruf gefolgt und haben Lübbenau gemeinsam wieder ein Stück sauberer gemacht. „Vor allem das gemeinsame Erlebnis war wieder ein wichtiges Gefühl“ betonte GWG-Vorstand Andreas Reißka. Auch viele Mitarbeiter der GWG konnten sich gemeinsam mit Mitarbeitern des DRK Zeit abknapsen und bei der Beseitigung von Laub, der Säuberung von Pflanzbeeten und beim Rückschnitt von Sträuchern in der Otto-Grotewohl-Straße helfen. Anschließend ist der Tag beim gemeinsamen Grillen ausgeklungen.

## Gemeinsamer Frühjahrsputz



# Ich bin Online.

## Sicher surfen. Endlos telefonieren.

**PYUR**  
Internet • TV • Telefon

Jetzt gleich  
vor Ort beraten lassen.

**Shops für Lübben**

pyur.com

**PYUR Berater**

Nils Kiekbusch

**Vor-Ort-Termin vereinbaren**

0800 10 20 888

Mit unseren  
günstigen  
Ü60-Tarifen.

**Informieren und bestellen**  
**030 25 777 111**







**Bustour nach Bad Muskau und zum Rhododendronpark Kromlau**  
08.06. | Kostenbeitrag 40 EUR  
Eintritt und Mittagessen enthalten

# Events des GWG-Seniorenteams



**Kegelnachmittag**  
04.05. | 15 Uhr  
Kegelhalle am Sportplatz



**Kaffeekränzchen mit Musik**  
30.06. | 14.30 Uhr "Hartmanns Bierstube"  
in Zerkwitz



**Grillnachmittag**  
20.07. | 15 Uhr  
Seniorentreff PZWO



**Bustour zum Rosengarten Forst**  
24.08. | Kostenbeitrag 40 EUR  
Eintritt und Mittagessen enthalten



**Radtouren - Ziele am Infokasten**  
19.05. | 23.06. | 04.08. | 01.09.

Alle Infos zu den Events des GWG-Seniorenteams und die Kontaktdaten der Ansprechpartner finden Sie ab sofort auf der GWG-Website unter:

[www.gwg-luebbenau.de/seniorenteam](http://www.gwg-luebbenau.de/seniorenteam)





### Walpurgisnacht

**30.04. | 17-20 Uhr | Spreewaldhafen**

Der verhexte Abend beginnt mit einer Kahnfahrt nach Lehde. Unterwegs begegnet man plötzlich Hexen am Ufer der Spree.



### Tag des offenen Ateliers

**07. bis 08.05. | 11:00-18:00 Uhr | GLEIS 3**

Mit dabei sind Gudrun Hennig/ Acryl, Antje Koßmagk/ Aquarell, Hildegard Lubig/Acryl, Marianne Noack und Gabriele Seewald.



### Orgelwandelkonzert

Mit dem Fahrrad von Lübbenau nach Lübben **26.05.2022 | 15:00 Uhr** Nikolaikirche Lübbenau | **18 Uhr** Paul-Gerhardt-Kirche Lübben



### Bahnhofsviertelfest

**04.06. | 13–22 Uhr | GLEIS 3**

Bastelstraße, selbstgebackener Kuchen, frisch gebrühter Kaffee, Gegrilltes, unterschiedliche Getränke und andere Leckereien

# Bunte Bühne



### Eine Frau mit berausenden Talenten

**26.04. | 19.30 Uhr**

Isabelle Huppert mischt den Pariser Drogenmarkt auf. Eine scharfsinnige und beschwingte Film-Komödie.



### „Wir können über alles reden“

**03.05. | 19.30 Uhr - Dienstagskabarett**

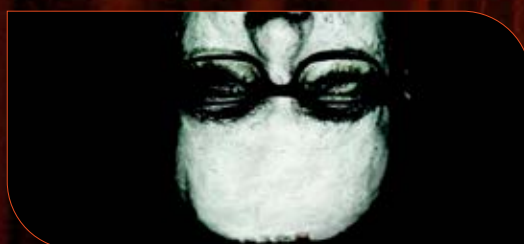
Tobias und Sebastian Hengstmann treffen mit Wortgefechten auf alle tagesaktuellen politischen Themen.



### Die Wunderübung

**20.05. | 31.05. jeweils 19.30 Uhr**

Ehekrise – nur ein Paartherapeut kann helfen! Eine Komödie - brisant und voller Überraschungen!



### „Heimsuchung“

**24.05. | 19.30 Uhr - Dienstagskabarett**

Ein fröhliches Feuerwerk der Boshaftigkeit gegen Politiker und Prominenz mit dem Kabarettist René Sydow.

[www.buntebuehneluebbenau.de](http://www.buntebuehneluebbenau.de)  
03542-8896699





## Bäder zum Wohlfühlen

**Tel.:** (03542) 2998

**Web:** [www.franke-sohn.de](http://www.franke-sohn.de)



**Franke&Sohn**

Ofenbau und Fliesenleger Meisterbetrieb



## Unser Erfolgsrezept für Sie.

**Finden Sie jetzt eine Geldanlage ganz nach Ihrem Geschmack.**

Wir haben das passende Angebot und beraten Sie gern.

Wenn's um Geld geht – Sparkasse.



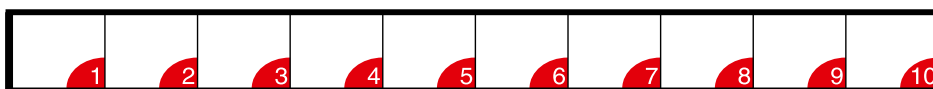
**Sparkasse  
Niederlausitz**

# ZU GEWINNEN GIBT ES DIESMAL:

→ 2 x Gutscheine für die Bunte Bühne

→ 2 x Wertgutscheine für die Bauernküche Göritz

Geige		goldgestreifte Papstkrone		wasserdichte Schutzdecke	hinterer Teil des Halses		Unglück	Hundename		selten		Zinsgutschein	veraltet: Nummer	Filmlichtempfindlichkeit	Gutdüngen		Meeresfisch
							Geburtsmal										
langbeiniger Zugvogel		Demon-tage		Feld				5		nach oben		Software-nutzer (engl.)					Kelten in Irland
	3						Kloster-vor-steher	einzig-artig									
				engli-sches Längen-maß			schwer-fällig, klobig					franzö-sisch: Erde		Frauen-name			
Talent	Kurort		Pariser U-Bahn (Kw.)					Verstan-den! (Funk-verkehr)		faul, behäbig		10					
Sagen-gestalt (... von Ironje)						wurm-stichig		Ge-liebter der Julia						Kobolde		chem. Indi-kations-stoff	
			Verbren-nungs-rück-stand		Kraftma-schine					lang-samer Tanz im 4/4-Takt			US-Schau-spieler (Richard)				
Vieh-futter	Teil der Kirche							Gefäng-nis-raum		tiefes Wasser-loch							
					Presse-falsch-meldungen		Druck-reihe						elektr. geladene Teilchen		altrö-mische Münze		Feuer-land-indianer
inneres Hohl-organ		An-fänger		großes Gefäß mit Henkel						Geld-summen		aus-gewach-senes Insekt					
Gefolge					6		US-Tänzer † (Fred)	ver-führen			8						
				afrika-nische Holzart		das Ganze, ins-gesamt						ele-ganter Unter-rock		germa-nische Götter-botin			
Leit-gedanke	nicht dahinter		Produkt-aus-stellung					die Heilige Schrift		spani-scher Sherry						7	Schwer-metall
Fakul-tätsvor-steher						Hunde-rasse		Augen-farbe der Asiaten						alt-nord. Sagen-samm-lung		Aschen-gefäß	
	2		Walart		italien. Geheim-gesell-schaft				9		Binnen-ge-wässer		Hülle für Brillen		4		
poetisch: Adler		griech. Verwal-tungs-bezirke						außer-gewöhn-lich									
					ein-drücken					1			mdal.: Flaum-feder				
Unter-wasser-ortungs-gerät		Urlaubs-fahrt						Wind-schatten-seite				veraltet: Kusinen					



Schicken Sie Ihr Lösungswort bis zum 10. Mai 2022 an Ihre

GWG Lübbenau eG, Straße der Einheit 20a in 03222 Lübbenau/Spreewald oder per E-Mail an info@gwg-luebbenau.de - Betreff Preisrätsel. Der Rechtsweg ist ausgeschlossen.





## **DU HAST KEINE LUST MEHR AUF DRUCK VON OBEN UND SCHLECHTE PRODUKTE KOMM AUF DIE GUTE SEITE DER MACHT**

Komm zu uns! Zur Verstärkung unseres Teams und Übernahme eines Kundenstammes suchen wir Mitarbeiter (m/w/d) für die individuelle Vorsorge- und Vermögensberatung. Seit über 30 Jahren arbeiten wir als Versicherungs-, Finanz- und Immobilienmakler für Unternehmen und Privatkunden. Unser Kundenstamm wächst stetig. Daher suchen wir nach **zwei** neuen Teammitgliedern!

### **WIR BIETEN DIR**

- selbstbestimmtes Arbeiten
- einen bestehenden festen Kundenstamm
- einen persönlichen Mentor
- Unterstützung durch das Back-Office
- sehr gute Produkte mit Wettbewerbsvorteilen
- ein tolles Team
- sehr gute Einkommensmöglichkeiten
- umfassende Sozialleistungen
- Diensthandy, Job-Fahrrad und BAV
- keine Kaltakquise

### **WIR ERWARTEN VON DIR**

- umfassende Kenntnisse in der Branche
- Freude an der individuellen Kundenberatung
- Kundenorientierung, Kommunikationsstärke, Zuverlässigkeit, Zielorientierung
- ein Plus, kein Muss: für unseren Instagram-Content stehst du gerne vor der Kamera
- Berufsausbildung/ Studium als Versicherungs- oder Bankkaufmann/-frau oder Vergleichbares

Schick uns Deine Bewerbung an [bewerbung@spreewald-service.de](mailto:bewerbung@spreewald-service.de). Alternativ kannst du auch erst einmal zu einem persönlichen Kennenlerngespräch im Büro vorbeikommen. Ruf gerne vorher an!

Teilzeit oder Vollzeit  
Arbeitsort:  
Friedrich-Engels-Str. 30  
03222 Lübbenau/Spreewald  
Start: ab sofort



Dein Ansprechpartner:  
Ralf Wiebe  
Telefon: 03542 889933