

# Im Spreewald zu Hause

SEPTEMBER  
2022  
#47

65 Jahre  
GWG Lübbenau

SEITE 12

## Viel Spaß beim 20. Lindenfest

- 06** Der neue Trend "Glamping"
- 08** Steigenden Energiepreisen frühzeitig entgegen
- 10** Genossenschaftliches Wohnen an der "Turbine"



# Editorial

Liebe Leserinnen und Leser, liebe Mitglieder,

uns alle treibt die Frage um, wie wir heute und in Zukunft nachhaltig leben können. Nachhaltiges Wirtschaften ist für uns allerdings nicht neu, sondern integraler Bestandteil des Genossenschaftswesens – und damit unser ureigenes Selbstverständnis. Die über Nutzungsgebühren erzielten Erlöse werden direkt wieder in unseren Gebäudebestand investiert, um damit unsere Wohnungen zeitgemäß zu renovieren, die Gebäudetechnik ordnungsgemäß instand zu halten und das Wohnumfeld ansprechend zu pflegen. Das kommt allen Mitgliedern zugute.

Seit der Gründung unserer Genossenschaft vor 65 Jahren stehen wir für gutes, sicheres und bezahlbares Wohnen sowie für den stetigen Ausbau unserer wohnbegleitenden Services. Unsere Geschäftspolitik ist dabei niemals an kurzfristigen Trends orientiert, sondern im Sinne der Nachhaltigkeit und zum Wohle unserer Mitglieder seriös und langfristig angelegt. Und doch spüren wir die Auswirkungen der aktuellen Krisen und müssen darauf reagieren. Denn die großen Themen der Gegenwart – Inflation, Ukrainekrieg, Coronapandemie, Klimakrise – machen leider keinen Bogen um unsere Spreewaldstadt. Wie wir damit umgehen, beraten wir in enger Abstimmung mit unseren genossenschaftlichen Gremien. Auch eine auskömmliche Anpassung der Nettokaltmieten wird notwendig sein.

Unseren Mitgliedern empfehlen wir u.a. angesichts der massiv gestiegenen Energiepreise ihre monatliche Betriebskostenvorauszahlung zu erhöhen. Näheres lesen Sie in dieser Ausgabe des Magazins. Im November wird außerdem der Aufsichtsrat unserer Genossenschaft als oberstes Kontrollorgan turnusmäßig neu gewählt. Vier der fünf Aufsichtsratsmitglieder haben dankenswerterweise ihre Bereitschaft für eine Wiederwahl signalisiert. Dennoch sind wir bestrebt, auch neue Mitglieder für diese verantwortungsvolle Position zu gewinnen. Vielleicht haben Sie Interesse an einer Kandidatur?

Wir wünschen Ihnen und uns allen einen möglichst unbeschwerten Übergang in den Herbst und hoffen sehr auf eine baldige Beruhigung der aktuellen politischen Sturmbewegung in Europa. Bleiben Sie zuversichtlich.

## Ihr GWG-Vorstand

Holger Siebert und Andreas Rißka



## Inhalt

Schnelles Internet	04
Der neue Trend "Glamping"	06
Steigende Energiepreise	08
Wohnen an der "Turbine"	10
Viel Spaß beim 20. Lindenfest	12
Neu: "Die Ringe der Macht"	14
Events des GWG-Seniorenteams	15
Tag der Genossenschaften	18
Preisrätsel	20

## Impressum

**Herausgeber**  
Gemeinschaftliche Wohnungsbaugenossenschaft  
der Spreewaldstadt Lübbenau eG  
Straße der Einheit 20a, 03222 Lübbenau/Spreewald  
ViSdP: Vorstand GWG Lübbenau,  
Holger Siebert und Andreas Rißka

**Redaktion**  
NETPR – Strategisches Immobilienmarketing  
Am Dorfgraben 14, 14778 Beetzsee  
Telefon: (033836) 40881, www.netpr.de

**Bildquellen** shutterstock (6), GWG (8), NETPR (24), Bunte Bühne, istock (4)





# Vertreter-Nachwahl abgeschlossen

## Die Genossenschaft dankt allen Kandidierenden für ihr Engagement

Wie bereits angekündigt wurde am 1. Mai 2022 von der GWG Lübbenau eine Nachwahl von Ersatzvertretern durchgeführt. Notwendig war die Nachwahl, weil durch Ausscheiden aus der Genossenschaft, Tod und Mandatsniederlegung acht der ursprünglichen Ersatzvertreter als als ordentliche Mitglieder in die Vertreterversammlung nachgerückt waren und nur noch ein Ersatzvertreter zur Verfügung stand.

### 15 Mitglieder hatten sich bereiterklärt

Die GWG hat sich bemüht engagierte Mitglieder für dieses Ehrenamt zu gewinnen. 15 Mitglieder haben erfreulicherweise ihre Bereitschaft für eine Kandidatur erklärt.

### Dank der gesamten Genossenschaft

Die gesamte Genossenschaft dankt den neuen Ersatzvertretern für ihr Engagement, denn gerade in der jetzigen Zeit der schnellen Veränderungen ist eine starke Gemeinschaft wichtig. Die Entscheidungen, die Sie als Vertreter heute treffen, bilden die Grundlagen der Genossenschaft von morgen.

### Die gewählten GWG-Ersatzvertreter:

#### WAHLBEZIRK 1

- 1 - Herr Marko Vogl - August-Bebel-Straße 17
- 2 - Herr Christian Röck - August-Bebel-Straße 1
- 3 - Herr Matthias Nevoigt - Schillerstraße 38
- 4 - Herr Alexander Ziekert - Straße des Friedens 27
- 5 - Herr Ronny Rinka - Schillerstraße 39
- 6 - Herr Ingo Schulz - Robert-Koch-Straße 8

#### WAHLBEZIRK 2

- 1 - Frau Mareike Konrad - Dr.-Albert-Schweitzer-Straße 34
- 2 - Herr Edmund Kroll - Alexander-von-Humboldt-Straße 35
- 3 - Herr Steffen Hofer - Dr.-Albert-Schweitzer-Straße 4
- 4 - Herr Bartosz Arendarczyk - Geschwister-Scholl-Straße 16

#### WAHLBEZIRK 3

- 1 - Herr Marco Siebert - Werner-Seelenbinder-Straße 8
- 2 - Herr Nando Stein - Richard-Wagner-Straße 19
- 3 - Frau Peggy Dautert - Werner-Seelenbinder-Straße 1
- 4 - Herr Michael Hensel - Otto-Grotewohl-Straße 17
- 5 - Herr Torsten Pasternack - Werner-Seelenbinder-Straße 7
- 6 - Herr Oliver Kroll - Werner-Seelenbinder-Straße 4



## Schnelles Internet in GWG-Wohnungen

„Wir brauchen ein leistungsfähiges Internet, denn nicht zuletzt die Coronapandemie hat uns gezeigt, wie wichtig auf einmal die Möglichkeit geworden ist, Homeoffice oder Homeschooling machen zu können. Ohne eine vernünftige Datenleitung, die auch dann einwandfrei funktioniert, wenn alle Mitglieder einer Familie im Netz sind, funktioniert das moderne Leben einfach nicht“, bekräftigt GWG-Vorstandssprecher Holger Siebert. Nachdem die Lübbenauer Altstadt bis Jahresende mit Glasfaser erschlossen sein soll, beginnt nun parallel auch der Ausbau in der Neustadt. Voraussichtlich Ende 2023 sollen die Arbeiten beendet und alle Wohnungen angeschlossen sein.

### Freie Anbieterwahl auch nach dem Glasfaser-Ausbau für GWG-Mitglieder

Es hat einige Mühen und Verhandlungen gekostet, aber das war dem GWG-Vorstand wichtig: Trotz neuer PÿUR-Glasfaserleitungen können GWG-Mitglieder ihren Internetanbieter frei wählen. „Das ist nicht überall so und zwingt kein Mitglied in uninteressante Verträge“ resümiert Holger Siebert. „Wir wissen nicht, wie sich Leistungen und Kosten der verschiedenen Anbieter entwickeln und wollen im Interesse unserer Mitglieder alle Möglichkeiten offen halten.“

### TV-Versorgung und Internetzugang erfolgen weiterhin über die vorhandene Multimediadose

Das Glasfasernetz wird ab September 2022 seitens PÿUR innerhalb der Gebäude bis in die GWG-Wohnungen ausgebaut. Der direkte Glasfaseranschluss erfolgt in jeder Wohnung über einen Glasfaserabschlusspunkt (ONT), worüber dann der Internetzugang möglich ist. Ein Großteil der Baumaßnahmen soll spätestens Ende 2023 abgeschlossen sein. Für die Genossenschaft entstehen keine Kosten. Die TV-Versorgung wird weiterhin über die vorhandene Multimediadose in den Wohnungen sichergestellt.

### VORTEILE DES NEUEN GLASFASER-AUSBAUES

Der Vorteil des neuen Glasfaser-Ausbaues liegt in der schnelleren und stabileren Geschwindigkeit. Bisher haben vor allem Haushalte Probleme, die mit mehreren Personen gleichzeitig Internetdienste nutzen. Teils auch schon, wenn mehrere Haushalte in einem Aufgang parallel surfen. Das ändert sich nun, weil das "Lichtleiterkabel" als Glasfaser dann bis in die Wohnung anliegt und nicht wie bisher nur die Kupferleitung. Somit sind dann bis zu 1000 Mbit/s buchbar und bilden damit ein ideales Familienpaket.

### Wer nichts Neues will, muss auch nicht!

Alle GWG-Mitglieder, die keine Vertragsveränderung der Internetversorgung wünschen, müssen dies auch nicht. Sie erhalten rechtzeitig zur Inbetriebnahme eine Fritzbox von PÿUR und tauschen diese am Umstellungstag aus. Sie müssen selbst nicht aktiv werden.

### Wer die neue Geschwindigkeit will, muss tätig werden

Nur wer die schnelleren Geschwindigkeiten und die neue Stabilität nutzen möchte, muss tätig werden und sich nach der Installation um einen Anbieter kümmern. Parallel dazu ist auch ein neuer Router nötig, der selbst oder über den Anbieter erworben werden muss.



Langsames Internet wird bei GWG-Mitgliedern bald der Vergangenheit angehören!

# Glasfaser Ausbau- Giga Bandbreite für Lübbenau ab 2023.

Mehr Bandbreite. Mehr Leistung.  
Und heute schon Highspeed-  
Internet mit bis zu 400 Mbit/s.  
Telefon & HDTV.

### Attraktive Angebote warten auf Sie!

Wünschen Sie sich eine persönliche Produkt- und Kaufberatung ganz bequem zu Hause? Dann kontaktieren Sie bitte unsere Produktberater und vereinbaren Sie einen direkten Termin - 0800 10 20 888

Informieren und bestellen  
030 25 777 111 | [pyur.com](https://www.pyur.com)

Einzel  
oder  
im Kombi-  
paket.

**PÿUR**  
Internet • TV • Telefon





Glampingresort in Neuseeland

# Der neue Trend "Glamping"

Muffige Schlafsäcke, schnarchende Nachbarn, schmutziges Gemeinschaftsklo: Wie war man froh, dass hinter sich zu haben – und statt in Papas Drei-Mann-Zelt in einem richtigen Hotel Urlaub machen zu können. Mit gedeckter Tafel statt Plastikgeschirr, mit Designerbad statt Gartenschlauchdusche. Auch wenn, zugegeben, eines dabei verloren ging: das Schlafen unterm Sternenhimmel, direkt in der Natur. Bis man irgendwann feststellt, dass mit der Romantik eines Outdoor-Urlaubs auch das schönste Hotel nicht mithalten kann.

Und es geht offenbar vielen so, wie ein neuer Trend aus der Welt der Lagerfeuer-Fans und Wohnmobilisten belegt, sein Name lautet: „Glamping“. Die Abkürzung steht für „glamorous camping“, also das Zelten mit dem gewissen Luxus-Touch. In den USA und Großbritannien ist diese Über-

nachtungsform bereits gang und gäbe. Selbst prominente Zeitgenossen wie Kate Moss und der Fernsehkoch Jamie Oliver haben sich schon als Glamper geoutet, wie aus der englischen Presse zu erfahren war, die vor drei Jahren erstmals über diesen Trend berichtete.

## EIN HAUCH VON LUXUS OHNE ÖKOLOGISCHE FOLGEN

Beliebt ist Glamping vor allem bei einer Klientel, die zwar Luxus im Urlaub nicht missen will, aber durchaus die ökologischen Folgen eines Vier-Sterne-Urlaubs inklusive Fluganreise im Blick hat. Das Angebot stößt inzwischen auf große Nachfrage - nur in Deutschland sind die Glamping-Ansätze noch zaghaft. Man muss lange suchen bis man passende Angebote findet, denn die Infos auf den Webseiten der Campingparkbetreiber zu Glamping sind oft etwas versteckt.



Campingpark Rerik - Ostsee



Harz Camp Goslar



### GEORGE GLAMP AM KIEBITZSEE

Aber es gibt sie immer mehr und ein gutes Beispiel für ein gelungenes Konzept ist das Würzener Familienunternehmen George Glamp, das bisher zwei Resorts betreibt. Das Neuste hat gerade im brandenburgischen Falkenberg am Kiebitzsee eröffnet. Und bei Merseburg am Rundstedter See plant George Glamp mit 160 Unterkünften das erste große Resort in Sachsen-Anhalt.

### TIPI-VILLAGE`S UND SAFARIZELTE

Bevor dort nun die ersten acht „Luxus-Wellness-Ferienhäuser“ entstehen, waren seit dem 26. Mai die insgesamt acht „Tipi-Village`s“ und „Safarizelte“ buchbar. In den „Tipi-Zelten“ gibt es neben Schlafgelegenheiten auch eine Sitzecke und eine kleine Küche. Die Indianerzelte wurden nach den Stämmen der Apachen, Sioux und Blackfoot gebaut und sind besonders bei Familien mit Kindern, Paaren und Haustierhaltern sehr beliebt. Die noch größeren „Safari-Zelte“ mit dem afrikanischen Flair stammen aus Slowenien. Sie sind die ersten Modelle dieser Art, die in Deutschland aufgestellt wurden und sorgen mit ihren angenehmen warmen Farben für eine natürliche Entspannung.

### EMPFOHLENE WEBSEITEN

Auf jeden Fall sollten Sie frühzeitig für das nächste Jahr buchen, denn die wenigen Plätze sind begehrt!

glampings.de  
glamping.info  
george-glamp.com  
harz-camp-goslar.de  
campingpark-rerik.de



George Glamp am Kiebitzsee - Brandenburg



## Steigenden Energiepreisen frühzeitig entgegen

Als verantwortungsbewusste Wohnungsgenossenschaft war die GWG Lübbenau schon immer bemüht, die Betriebskosten für ihre Mitglieder so gering wie möglich zu halten. Deswegen unterliegen alle Betriebskosten bei der GWG einem permanenten internen Monitoring. Die monatlichen Betriebskostenvorauszahlungen werden nicht zu knapp kalkuliert. Sie beinhalten als Sicherheit für die Mitglieder seit jeher einen angemessenen finanziellen Puffer.



Dort, wo die vereinbarten monatlichen Abschläge trotzdem nicht ausreichend sind, sucht die GWG mit den Mitarbeitern im Betriebskostenmanagement das offene Gespräch mit den Mitgliedern, um die monatliche Vorauszahlung zu erhöhen und zum individuellen Verbrauchsverhalten zu beraten.

„In Anbetracht der überall massiv gestiegenen Preise für Energie, Rohstoffe, Arbeitslohn und Material empfehlen wir unseren Mitgliedern eine freiwillige Erhöhung der Betriebskostenvorauszahlung, um einer drohenden hohen Nachzahlung im Jahr 2023 entgegenzuwirken. Die zweckmäßige Höhe dieser Anpassung ist je nach Haushaltsgröße, Objektart und Verbrauchsverhalten sehr unterschiedlich. Diese wird in einem gemeinsamen Gespräch individuell ermittelt. Bei einer jetzt vorgenommenen Anpassung der Vorauszahlung kann sogar noch für das Abrechnungsjahr 2022 etwas angespart werden. Dies reduziert im kommenden Jahr eine mögliche Nachzahlung oder kann sie ggf. sogar vermeiden. Denn die aktuelle Preisentwicklung wird sich erst in der Betriebskostenabrechnung für das Jahr 2022 wiederfinden, die wie immer ein Jahr später, also im Jahr 2023 den Mitgliedern zugehen wird“ betont GWG-Vorstandssprecher Holger Siebert.



Anfang September haben alle GWG-Mitglieder ihre Betriebskostenabrechnung für das Jahr 2021 erhalten. Bei Mitgliedern mit einer Nachzahlung oder einem geringem Guthaben, werden die monatlichen Vorauszahlungen seitens der Genossenschaft zum 1. Oktober 2022 angepasst.

### Alle Möglichkeiten zum Energie sparen nutzen

Ein noch sparsamerer Umgang mit Energie wird nun noch deutlicher mit geringeren Betriebskosten belohnt. Darum möchten wir nochmals dazu aufrufen alle Möglichkeiten zu überprüfen. Beispielsweise haben sich auch LED-Lampen weiterentwickelt und bieten nun mit geringstem Stromverbrauch von etwa 3 Watt angenehmes Licht. Sie sind somit viel sparsamer als ältere Energiesparlampen.



### Alte Gewohnheiten überprüfen

Um hohe Nachzahlungen zu vermeiden, kann jeder Einzelne seinen Beitrag leisten, indem alte Gewohnheiten z.B. beim Heizen, Lüften oder beim Wasserverbrauch überprüft werden. Wir wollen Ihnen an dieser Stelle keine gut gemeinten Ratschläge mitgeben, allerdings gibt es wahrscheinlich in jedem Haushalt Einsparpotenzial. Die Mitarbeitenden der GWG beraten Sie bei Bedarf gern in einem persönlichen Gespräch. Fest steht, ob wir wollen oder nicht, es wird demnächst teurer werden, Energie zu verbrauchen.

### Die GWG-Empfehlung für ihre Mitglieder:

- 1) Vorausschauend handeln und die monatliche Betriebskostenvorauszahlung in Rücksprache mit der GWG freiwillig erhöhen.
- 2) Das individuelle Verbrauchsverhalten umsichtig anpassen und sparsam mit Energieressourcen umgehen.
- 3) Bereits jetzt Rücklagen bilden, falls es im Zuge der Betriebskostenabrechnung des Jahres 2022 dennoch zu einer Nachzahlung kommt.



### GWG Lübbenau eG

Straße der Einheit 20a  
03222 Lübbenau/Spreewald

### Wohnungswesen:

Herr Brendel: 03542 8926-23  
Frau Fischer: 03542 8926-13  
Frau Nopper: 03542 8926-18

### Geschäftszeiten:

Mo u. Mi: 08:00–16:00 Uhr  
Di u. Do: 08:00–18:00 Uhr  
Fr: 08:00–13:00 Uhr

### Sprechzeiten:

Di u. Do: 09:00–12:00 Uhr  
14:00–18:00 Uhr  
und nach Vereinbarung



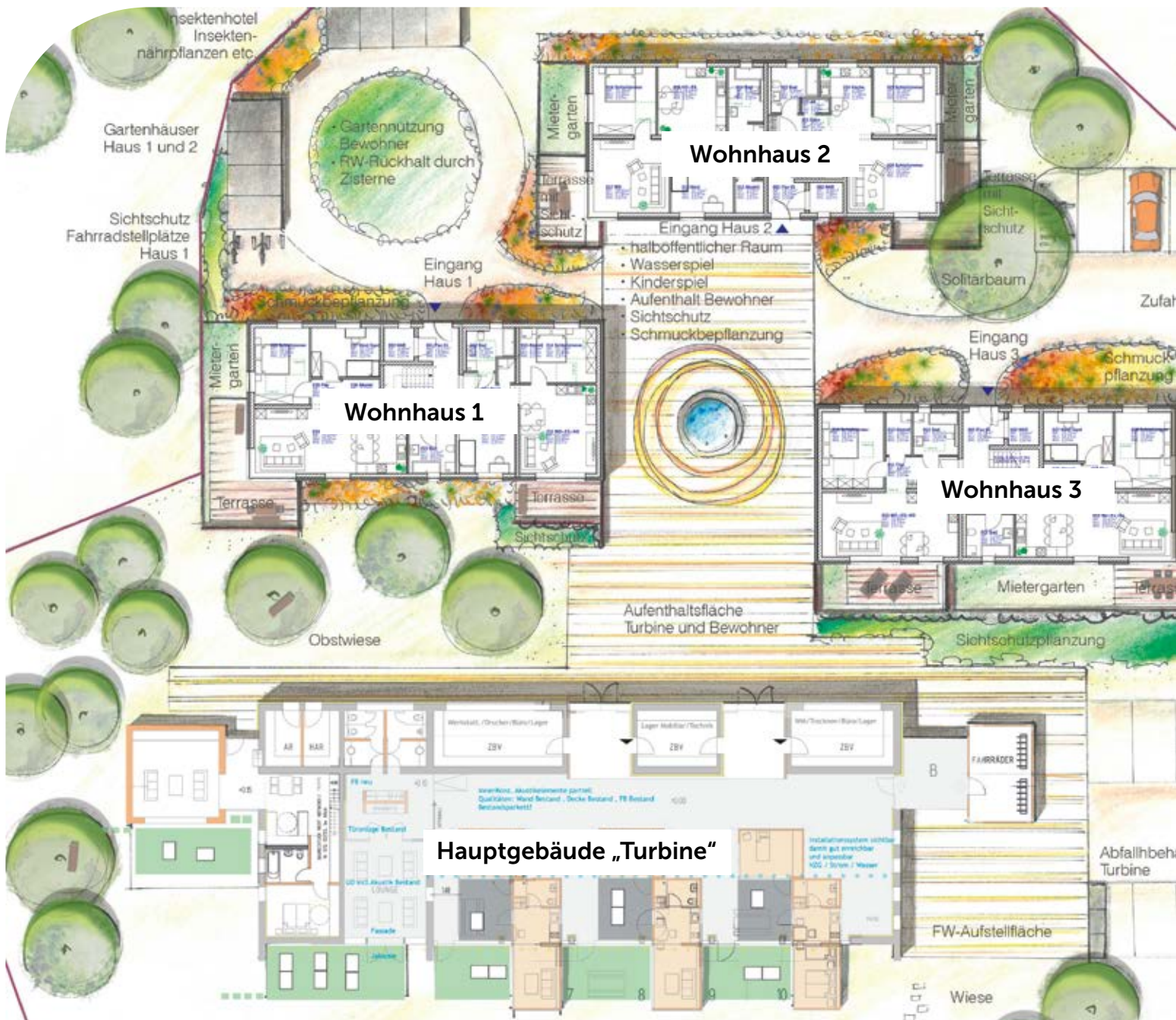
Service-Telefon 0800 8926100  
[www.gwg-luebbenau.de](http://www.gwg-luebbenau.de)

WhatsApp 0179 9058208  
GWG-Security 0157 50113532

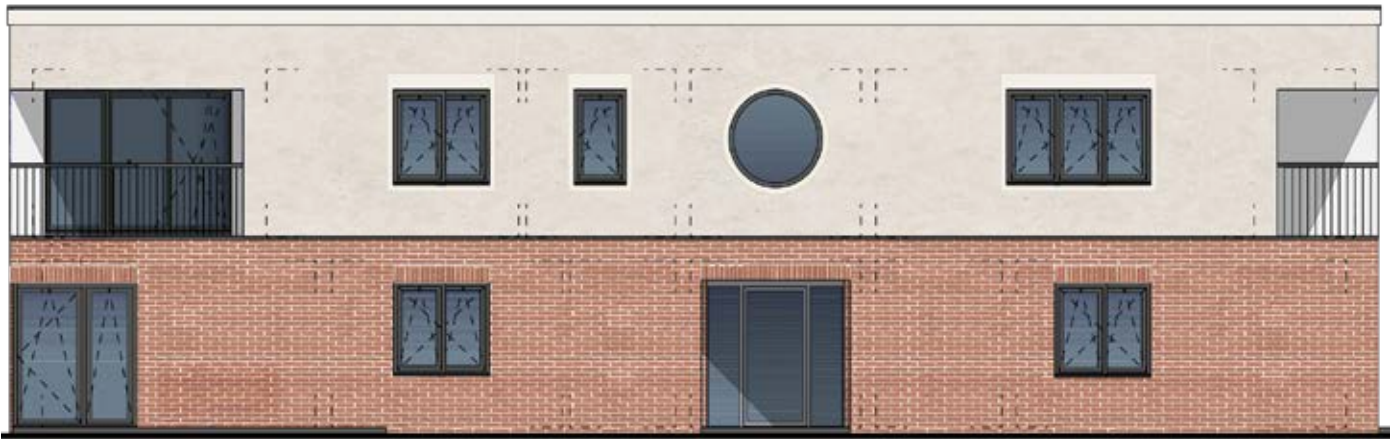
# Genossenschaftliches Wohnen an der "Turbine"

Die Planungen für die ehemalige „Turbine“ in der Lübbenauer Goethestraße sind mittlerweile sehr konkret geworden. An diesem Standort entsteht ein modernes Wohnbauprojekt. Das Konzept dazu wurde in Zusammenarbeit mit zwei innovativen Architekturbüros entwickelt.

„Die neuen Wohnungen entstehen an einem bedeutsamen Standort“ formuliert GWG-Vorstandssprecher Holger Siebert. „Die ehemalige Kraftwerkskantine und auch das spätere Tanzlokal „Turbine“ waren wichtige Treffpunkte in den Zeiten als unsere Genossenschaft das „Laufen“ lernte. Quasi als wir zum ersten Mal diese gemeinsame Wohnform Genossenschaft ausprobiert haben. Nun wollen wir dort wo damals etwas Neues entstand, wieder Zukünftiges schaffen.“







**Beispiel von einem der drei Neubauten hinter dem Hauptgebäude**  
**Urheber: TREBSCHUH TREBSCHUH architektur**

### Gemeinschaftsflächen und Raummodule

So sind im ehemaligen Hauptgebäude neben Wohnraum großzügige Gemeinschafts- und Begegnungsflächen geplant. Vorgesehen sind außerdem mehrere Multifunktionsräume, die bedarfsweise z.B. als Wäsche- bzw. Sportraum oder Werkstatt genutzt werden könnten. Zudem wird es sanitäre Einrichtungen und einen kleinen Küchenbereich in Verbindung mit einer Lounge geben, die sich bestens für kleine Feierlichkeiten oder gemütliches Beisammensein eignen werden. In dem ehemaligen Saal wird es flexible Raummodule geben, die sich bis auf die Terrasse erstrecken und als hinzumietbare Gäste- oder Arbeitszimmer genutzt werden können. Der rückwärtige Bereich der „Turbine“ mit ehemaliger Küche, Büro- und Lagerflächen sowie den Garagen, wird voraussichtlich noch in diesem Jahr abgerissen und macht damit Platz für die Neubauten.

### Barrierefreie Wohnungen und ein grünes Wohnumfeld

„Hinter dem Hauptgebäude bauen wir drei moderne zweigeschossige Mehrfamilienhäuser in denen 13 Wohnungen mit 1-4 Zimmern und 30 bis 90 Quadratmetern Wohnfläche entstehen werden. Mit diesem Wohnungsmix können wir unterschiedliche Wohnbedürfnisse erfüllen“, erklärt GWG-Vorstandsassistent Paul Schlorf. Die Wohnungen im Erdgeschoss sind barrierefrei geplant, die im Obergeschoss werden durch das innenliegende Treppenhaus erreichbar sein. Sie werden über eine komfortable Ausstattung verfügen und entweder eine Terrasse oder eine Loggia besitzen. „Optisch werden sich einige Gestaltungselemente der Turbine wie zum Beispiel das Mauerwerk oder die markanten Rundfenster an den Wohngebäuden wiederfinden, was im Ergebnis zu einem harmonischen Gesamtbild führen wird“, ergänzt Schlorf. Vervollständigt wird das Gesamtensemble durch ein liebevoll geplantes Wohnumfeld mit Wegebeziehungen und gemeinsamer grüner Mitte. Denkbar sind zudem ein kleiner Spielplatz, Sitzgelegenheiten oder ein Wasserspiel.

Die GWG Lübbenau plant mit einem Fertigstellungstermin im Jahr 2025.

**Urheber: Büro Sonntag | Landschaftsarchitektur**





# Viel Spaß beim 20. Lindenfest

Nach zwei Jahren corona-bedingter Pause und dem „Lindenfest on tour“ im vergangenen Jahr, veranstalteten die Stadt Lübbenau/Spreewald, die WIS Wohnungsbaugesellschaft im Spreewald und die GWG Gemeinschaftliche Wohnungsbaugenossenschaft der Spreewaldstadt Lübbenau am 3. September 2022 endlich wieder das Lindenfest der LÜBBENAU BRÜCKE. Bei der 20. Ausgabe des Stadtteilfestes auf dem Oer-Erkenschwick-Platz in der Lübbenauer Neustadt, durften sich die Besucher auf ein buntes Showprogramm mit kleinen und großen Künstlern aus nah und fern, spaßige Mitmach-Aktionen, ein tolles Gewinnspiel und das Lindenradeln freuen. Für die Neuaufgabe hatten sich Organisatoren und Akteure richtig ins Zeug gelegt. Die Besucher hatten Spaß und Spannung bis Mitternacht.

## Start mit dem traditionellen Frühschoppen und den Goyatzer Blasmusikanten

Los ging es um 11 Uhr mit dem traditionellen Frühschoppen – in diesem Jahr mit den Goyatzer Blasmusikanten. Bekannte lokale Akteure, wie der Spielmannszug der AWO, das Tanzstudio Bella, die „Spreewald Comedians“ der Bunten Bühne und die TSG Cheerleader Spikes, die mit ihren Akrobatik-Einlagen ins Staunen versetzten, waren natürlich auch dabei.

Auf dem Festgelände konnte man weiterhin eine Oldtimer-Ausstellung des Motorsportclubs Lübbenau, eine Kreativwerkstatt in Anlehnung an das Spreewaldatelier, die Feuerwehr Lübbenau sowie Hüpfburgen, Schminken, eine lustige Melkkuh und Bastelstände für Kinder besuchen.



Urheber: Leon Kopsch



### Lindenradeln zu Gunsten der Kultur- und Sportstiftung Lübbenau

Und natürlich gab es wieder das traditionelle Lindenradeln mit Unterstützung durch das Fitnessstudio Atlanta 2000 und dem Spreewelten Bad. Für jeden geradelten Kilometer spendete das Spreewelten Bad an die Kultur- und Sportstiftung Lübbenau.

### Clown Reimarino, großes Gewinnspiel und die LIVE!STYLE Partyband aus Leipzig

Auf der Bühne unterhielt Clown Reimarino mit seinem Kindermitmachzirkus. Scharfzünftig und voller Musik nahm „Busch“ bei seiner Straßenshow alles und jeden aufs Korn. Nicht umsonst ist er als Jack Nicholson unter den Komikern und Clowns bekannt. Sein Programm war ein Feuerwerk aus Gags, Improvisationen und lustigen Wundern. Die glücklichen Gewinner des großen Gewinnspiels wurden am Abend auf der Festbühne verkündet. Sie konnten sich über tolle Preise wie Probefahrten vom Autohaus Lowka, Gutscheine für den Kletterwald Lübben, die Biosphäre Potsdam und das GLEIS 3 Kulturzentrum Lübbenau sowie über Einkaufsgutscheine und Sachpreise freuen. Höhepunkt war dann die LIVE!STYLE Partyband aus Leipzig welche mit Discoklassikern, Indie-Rock-Hymnen und aktuellen Charts das Publikum zum Toben brachte.

Das 20. Lindenfest der LÜBBENAUBRÜCKE findet im Rahmen des Lübbenauer Kultursommers und mit freundlicher Unterstützung der Sparkasse Niederlausitz, der SÜLL Stadt- und Überlandwerke GmbH Luckau-Lübbenau und der Spreewelten GmbH statt.







# Neu: "Die Ringe der Macht"

Die neue Fantasy-Serie auf Grundlage der „Der Herr der Ringe“-Trilogie von J.R.R. Tolkien hat endlich Premiere bei Amazon gefeiert! Ganz hartgesottene Fantasy-Fans dürften in der Nacht vom 1. auf den 2. September 2022 gar nicht geschlafen haben, denn die heißerwartete Serie feierte bereits um 3 Uhr nachts deutscher Zeit ihre Premiere auf Amazon Prime Video. Und das gleich mit einer Doppelfolge. Immer freitags, um 6 Uhr morgens, kommt nun jeweils eine weitere Episode hinzu.

## Größtenteils unbekannte Schauspieler

Fest steht auch, dass "Die Ringe der Macht" mit größtenteils unbekanntem Schauspielern punkten will. Obwohl auch einige bekannte Figuren dabei sein werden, brauchen Fans nicht hoffen, altbekannte Lieblinge wiederzusehen. Die junge Galadriel wird zum Beispiel von Morfydd Clark verkörpert. Hinter den Kulissen kehrt aber jemand zurück, der einen

großen Anteil am Erfolg der "Der Herr der Ringe"-Trilogie hatte: John Howe. Er ist Konzeptdesigner und Illustrator und hat einen Großteil von Mittelerde kreiert. Seine Zeichnungen finden sich auch in zahlreichen Tolkien-Büchern wieder.

## Exklusiv bei Amazon-Prime

Die Handlung setzt über 3000 Jahre vor den "Der Hobbit"- und "Der Herr der Ringe"-Filmen von Peter Jackson an. Es geht um das Schmieden der magischen Ringe und den Untergang der Insel Númenor. Die einzelnen Episoden sind rund eine Stunde lang und es gibt in der ersten Staffel insgesamt 8 Folgen. "Die Herr der Ringe"-Serie ist exklusiv für Amazon-Prime-Mitglieder als Stream verfügbar. Nutzer von Netflix, Disney+ und Sky werden nicht in den Genuss von "Der Herr der Ringe: Die Ringe der Macht" kommen.







### Númenor war das Atlantis Mittelerges

Númenor galt als die größte Zivilisation der Menschheit, die etliche kulturelle und wissenschaftliche Errungenschaften vorweisen konnte. Durch äußere Einflüsse, die wir an dieser Stelle jedoch nicht spoilern wollen, wandelte sich Númenor jedoch in ein korruptiertes Land, das letztlich von der Landkarte getilgt wurde. Da die Amazon-Serie im Zweiten Zeitalter und damit tausende Jahre vor den Filmen spielt, kann uns das kommende Mammutprojekt erstmals das einstige Aushängeschild der Menschheit präsentieren.

### Tolkien-Erben sind sehr zufrieden

Lange hatte Erbe Christopher Tolkien die Rechte an Mitteleerde gehortet, bis er diese für viel Geld an Amazon verkaufte. Dabei war lange unklar, ob sich Amazon zum Hobbit und dem Herrn der Ringe auch die Rechte an Tolkiens anderen Werken gesichert hat. Im Juli 2021 wurde bekannt, dass Amazon tatsächlich die Film- und Fernsehrechte an "Das Silmarillion" und "Nachrichten aus Mitteleerde" haben soll. Dies wurde ihnen nachträglich zugesichert, als die Tolkien-Erben sehr zufrieden mit der Serien-Produktion waren.







**Yoga**

immer montags 10 Uhr  
Seniorentreff PZWO

# Events des GWG- Seniorenteams



**Plauderstunde**

06.10. + 03.11. | 14 Uhr  
Seniorentreff PZWO



**Kaffeekränzchen mit Musik**

27.10. | 14.30 Uhr "Hartmanns Bierstube"  
in Zerkwitz



**Kartennachmittag**

20.10. + 17.11. | 14 Uhr  
Seniorentreff PZWO



**Kegelnachmittag**

09.11. | 15 Uhr  
Kegelhalle am Sportplatz



**Buchlesung**

17.11.. | 10 Uhr  
Seniorentreff PZWO



**Lichtelabend**

02.12. | 15 - 18 Uhr  
"Hartmanns Bierstube" Zerkwitz





## Neuer Pavillon am "PZWO"

Auf dem Freigeländes des GWG-Quartierstreff "PZWO" in der Otto-Grotewohl-Straße 10a, steht nun für Aktivitäten verschiedenster Art im Freien, ein neuer Pavillon zur Verfügung.

Er ergänzt die Sitzmöglichkeiten auf der Terrasse und ist Dank der Überdachung schneller nutzbar, bietet Schutz vor Nässe und Sonne und ist einfach gemütlich.

Der Quartierstreff ist mit seinen vielfältigsten Veranstaltungen, welche alle ehrenamtlich durch GWG-Mitglieder organisiert werden, zu einem weiteren Treffpunkt der Neustadt geworden.

Er steht allen Lübbenauern offen!

# Bunte Bühne



**Der verstimmte Elefant - Heinz Erhardt Abend**  
**04.10. | 19.30 Uhr** Diesem unvergessenen Komödianten werden sich die Schauspieler der Bunten Bühne in einer amüsanten szenischen Lesung mit Witz annähern.



**Regina Thoss - eine Schlagerlegende**  
**07.10. | 19.30 Uhr** Die Sängerin und Entertainerin präsentiert mit ihrer unvergleichlich warmen Stimme die bekanntesten und schönsten Titel aus ihrer langen künstlerischen Karriere.



**Wotschofska – Bildershow und Buchpräsentation**  
**21.10. | 19.30 Uhr** Der Fotograf Peter Becker betrachtet in seinem neuesten Buch die Vergangenheit und Gegenwart der Traditionsgaststätte Wotschofska



**Unfreiwillig komisch – Kabarett zum Wegschmeißen**  
**28.10. | 19.30 Uhr** Zwei Kabarettisten der Berliner Distel wühlen durch all die Themen, um die sich die große Koalition überraschenderweise immer erst kurz vor der Wahl kümmert.

Unsere letzte Premiere 2022 ist am 18. November!

[www.buntebuehneluebbenau.de](http://www.buntebuehneluebbenau.de)  
**03542-8896699**





# Internationaler Tag der Genossenschaften

Erneut hissten die Wohnungsbaugenossenschaften zum „Internationalen Tag der Genossenschaften“ am 2. Juli 2022 gemeinsam Flaggen, plakatierten Fassaden und organisierten Events, wie die Fahrrad-Sternfahrten in Baden-Württemberg und Berlin oder den Charity-Lauf in Cottbus. Auch mit Radiospots, die fast in ganz Deutschland via Webradio zu hören waren, wurde die gemeinsame Botschaft „Gesellschaft braucht Genossenschaft“ kommuniziert und so die soziale Bedeutung von Wohnungsbaugenossenschaften bekräftigt.

## 11. Charity-Lauf der eG Wohnen Cottbus

Nach zwei Jahren, in denen der traditionelle Charity-Lauf der eG Wohnen Cottbus pandemiebedingt leider nur virtuell durchgeführt werden konnte, ging es am 2. Juli 2022 endlich wieder auf die Strecke. Die Voraussetzungen waren gut, denn die Sonne strahlte. Das lockte 541 gutgelaunte Läuferinnen und Läufer an den Start, die insgesamt 2.601 Runden à 2 km durch den Cottbuser Tierpark und den Spreeauenpark absolvierten. Traditionell war auch ein Team der GWG Lübbenau am Start, das sich wacker schlug.



## Gemeinsame Aktionen der Brandenburger

In Brandenburg haben sich derzeit 17 Wohnungsbaugenossenschaften zusammengeschlossen, um durch gemeinsame Marketingaktivitäten das genossenschaftliche Wohnen noch bekannter zu machen. In diesem Jahr hat es anlässlich des Genossenschaftstags zum Beispiel eine gemeinsame Plakatkampagne geben. „In den Städten unserer Mitgliedsunternehmen waren an vielen großen Webetafeln zur gleichen Zeit Plakate mit dem Slogan „Gesellschaft braucht Genossenschaft“ zu sehen, sodass man an Straßenkreuzungen, bei Einkaufsmöglichkeiten und auch in den Wohngebieten selbst unsere Botschaft sehr gut wahrnehmen konnte“, berichtet Paul Schlorf, Sprecher der Brandenburger Marketinginitiative.

Das GWG-Laufteam angeführt von Arved Hartlich, Andreas Rißka und Paul Schlorf





## Fertige Fassaden in der A.-v.-Humboldt-Straße

Die malermäßige Fassadensanierung in der Alexander-von-Humboldt-Straße 16-28 ist nun abgeschlossen worden. "Die Fassade erstrahlt in den unverkennbaren Farben des neueren GWG-Farbkonzeptes und verleiht dem ganzen Quartier einen neuen Glanz" sagt GWG-Vorstand Andreas Rißka.



**Ausgezeichnetes  
Banking von überall?**

**Mein Konto kann das.  
Mit der Sparkassen-App.**

Regeln Sie Ihre Finanzen 24/7.  
Mit vielen hilfreichen Banking-Funktionen.  
Jetzt downloaden.  
[www.sparkasse-niederlausitz.de](http://www.sparkasse-niederlausitz.de)

**Wenn's um Geld geht – Sparkasse.**



**Sparkasse  
Niederlausitz**

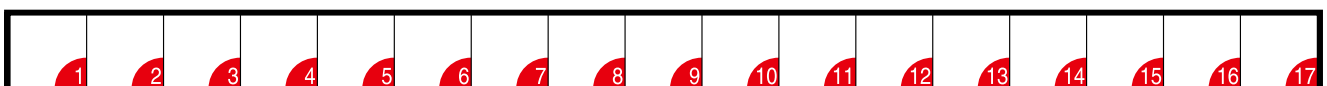
# Rätseln Sie mit!

ZU GEWINNEN GIBT ES DIESMAL:

→ 2 x Gutscheine für die Bunte Bühne

→ 2 x Genossenschaftlicher Reiseführer von MARCO POLO

gläsernes Laborgefäß		kleine Fruchtart		Schweifstern	Muse des Lustspiels		schottischer Volkstanz	Seemannslohn		mittels, durch		Tierpfote, Pranke	Gotteserkenntnis	historisch: Pranger	aufwühlend		Redeschwall
							Lichtfülle										11
Waffenlager		schmutzige Pfütze		Haushaltsutensil (Torte)						span. Pyrenäengipfel		Karnevalsgeck					Kohlenwagen der Lok
							Hauptstadt Südkoreas		Allein herrscher								1
				Kompression		Teil des Pfeilbogens						Bartentfernung		holländische Stadt			
alt-niederl. Kupfermünze	eigen-sinnig		festliches Abendessen						seem.: Mittag bis Mittag		Kampfsportart						17
lateinisch: Erde						ungar. Schauspieler(in) (Zsa-Zsa)		kleine, unbestimmte Menge						unbestimmter Artikel (2. Fall)		Tragevorrichtung	
			Menge, Gruppe		persönliche Neigung						Wachsalbe		Platzmangel				6
Passionsspielort in Tirol		abge-standen						Sing-vogel		unangenehm							
					Fluss zum Kurrischen Haff		abge-zehrt					freundliches Ersuchen		ein Gewässer-rand			metallhaltiges Gestein
Etage		Berliner Flughafen		Mannequin						Edelholz		Siegerin					10
Bewohner des antiken Italiens						kindliches Getue		akademischer Grad									
				Rechnung begleichen		Bewohner eines Erdteils						weibliches Pferd		Rhein-Zufluss in Baden-Württ.			
Märchen-riese	Edelstein-gewicht		Gefängnis-raum					Verfasser des 3. Evangeliums			schroff anstei-gend						US-Bundes-staat
Beiname Atatürks						Künstler-honorar		oberer Teil des Fußball-tors						Glied-maße		pur, sauber	
			orienta-lischer Woll-stoff		aus-reichend						zu keiner Zeit		Licht-kranz				
Berg-ein-schnitt		Teil der Kirche						Abbild									
					Balkon-pflanze								besitz-anzei-gendes Fürwort				
Heil-creme		Amts-prache: beilie-gend						förm-liche Anrede				mit Freude					



Schicken Sie Ihr Lösungswort bis zum 20. Oktober 2022 an Ihre

GWG Lübbenau eG, Straße der Einheit 20a in 03222 Lübbenau/Spreewald oder per E-Mail an [info@gwg-luebbenau.de](mailto:info@gwg-luebbenau.de) - Betreff Preisrätsel. Der Rechtsweg ist ausgeschlossen.